

IV78 Revo 4SI/15

Vertikalschnitt
mit Klippschiene

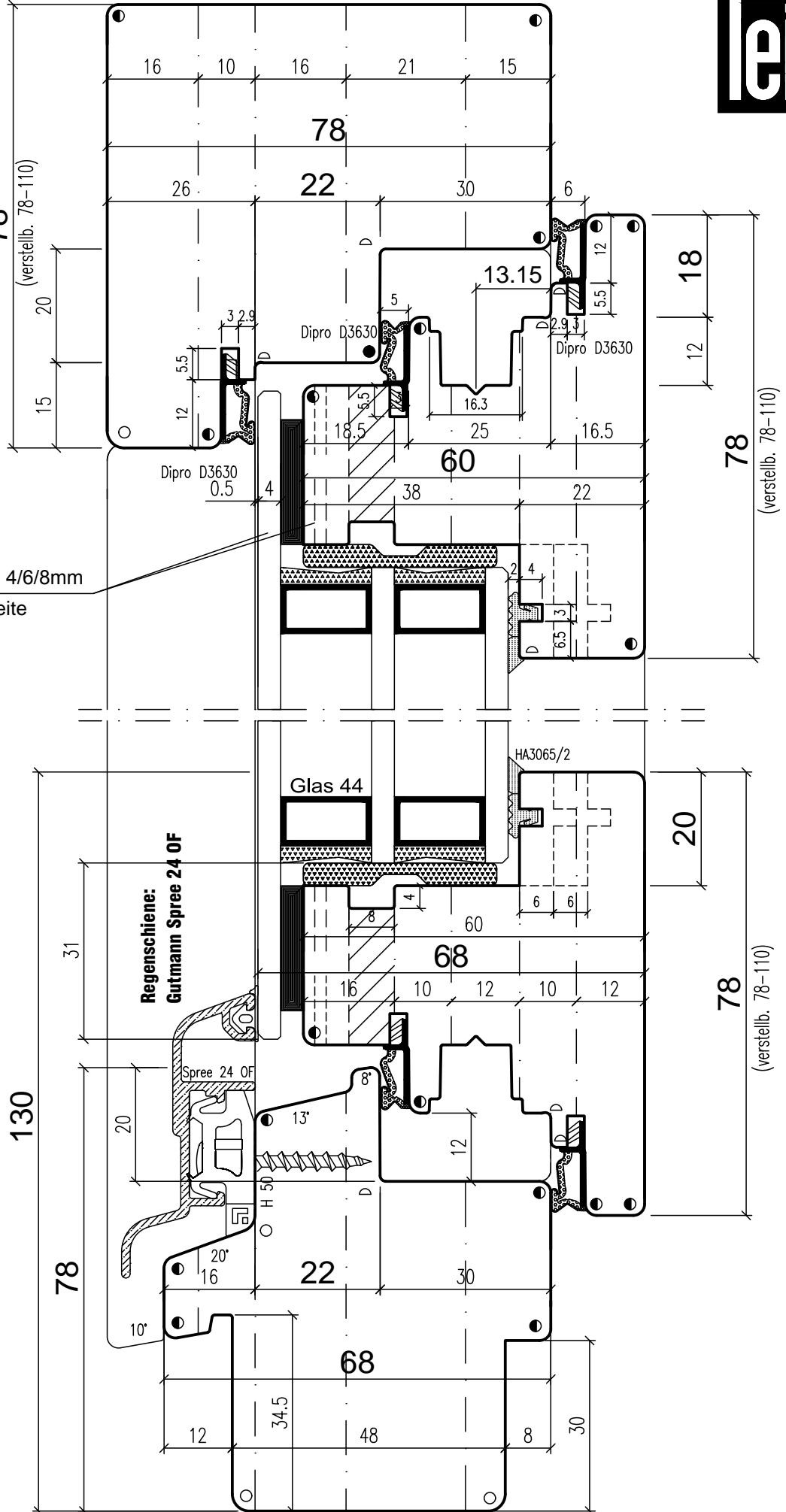


Achsmaß: 13mm
S+Z Teilung (2fach)
RSB 22mm

78

(verstellb. 78-110)

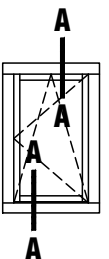
Glasstärke variabel 4/6/8mm
mit variable Holzbreite



- ▷ R 1.0
- R 1.5
- R 2.0
- R 3.0

gez. u. gepr. 24.05.2016 BAM
Schutzvermerk ISO 16016

L 161512046



PZ01

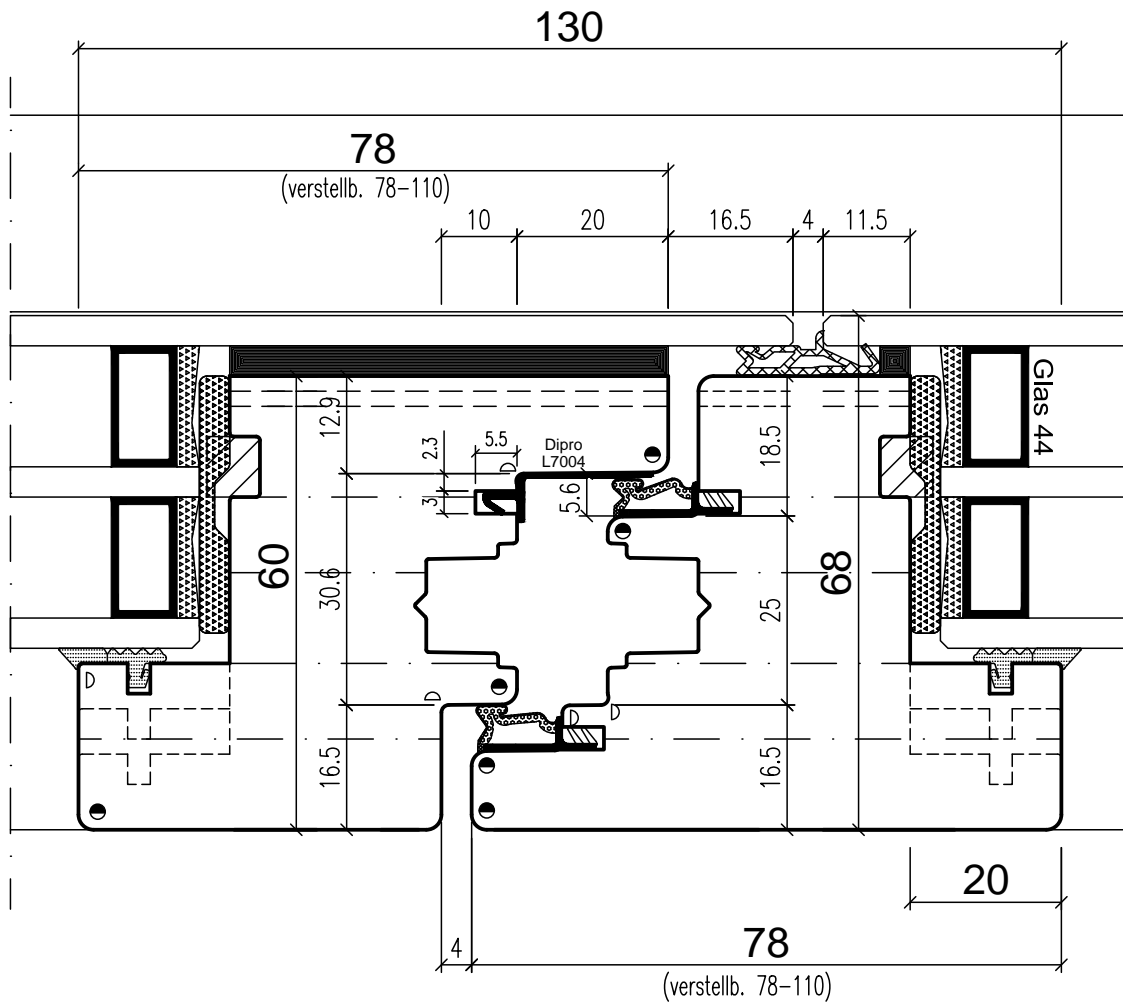
IV78 Revo 4SI/15

Horizontalschnitt

Mittelschluß



Achsmaß: 13mm
S+Z Teilung (2fach)
RSB 22mm



- ▷ R 1.0
- R 1.5
- R 2.0
- R 3.0

